

ПЕДАГОГИЧЕСКАЯ ОНЛАЙН-КОНФЕРЕНЦИЯ

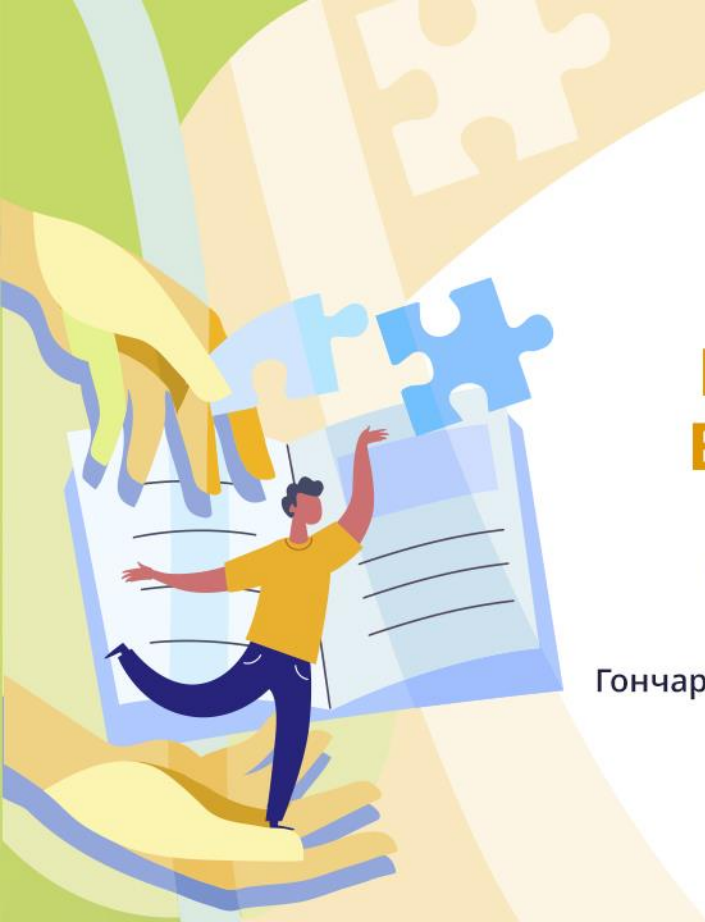
ПРОФИЛАКТИКА БУЛЛИНГА В ИНКЛЮЗИВНЫХ ГРУППАХ

Иванова Софья Олеговна

ПСИХОЛОГ, ТРЕНЕР И СУПЕРВИЗОР
ЦЕНТРА «ФОРСАЙТ»

Гончарова Анастасия Сергеевна

ВРАЧ-ПСИХИАТР, ВРАЧ-ПСИХИАТР-НАРКОЛОГ,
ВРАЧ-ПСИХОТЕРАПЕВТ.
РАБОТАЛА В НИПНИ ИМ. В. М. БЕХТЕРЕВА



ПРОВЕРКА СВЯЗИ

ЕСЛИ МЕНЯ ХОРОШО ВИДНО И СЛЫШНО

ЕСЛИ МЕНЯ ТОЛЬКО ВИДНО
ИЛИ ТОЛЬКО СЛЫШНО

ЕСЛИ МЕНЯ НЕ ВИДНО И НЕ СЛЫШНО



ПСИХОЛОГИЧЕСКИЙ ЦЕНТР «ФОРСАЙТ»



профилактика эмоционального выгорания, насилия и
дискриминации уязвимых групп
формирование этичного профессионального сообщества
специалистов помогающих профессий и НКО

- 9 лет мы помогаем в профессиональном развитии психологам, педагогам и тренерам.
- более 500 специалистов прошли длительные курсы более 2000 психологов посетили наши семинары более 1000 тренингов состоялось
- семинары и тренинги ежедневно

ВЕДУЩИЕ



Анастасия Гончарова

Руководитель направления психологической помощи Центра «Форсайт», врач-психиатр, врач-психиатр-нарколог, врач-психотерапевт с опытом работы более 11 лет, преподаватель в программе «Трамплин».



Иванова Софья

Координатор программ Центра «Форсайт», ведущий программ для психологов, а также психолог, тренер и супервизор Центра.

01

ИНКЛЮЗИЯ, КАК СПОСОБ
МЫШЛЕНИЯ

02

БУЛЛИНГ И КТО С НИМ
СТАЛКИВАЕТСЯ

03

МЕТОДЫ РАБОТЫ С ТРАВЛЕЙ:
ЕСЛИ ВЫ ПЕДАГОГ/ДИРЕКТОР/
РУКОВОДИТЕЛЬ/РОДИТЕЛЬ/
ЖЕРТВА/СВИДЕТЕЛЬ

04

ПРОФИЛАКТИКА
БУЛЛИНГА И ОШИБКИ
ВЕДУЩЕГО В РАБОТЕ С
ГРУППОЙ

05

ПОДВОДНЫЕ КАМНИ В
ПРИМЕНЕНИИ ТЕХНИК
РАБОТЫ
С ТРАВЛЕЙ

A hand is shown holding a single white puzzle piece against a bright yellow background. The puzzle piece is positioned on the left side of the frame, and the hand is holding it from the bottom. The background is a solid yellow color, and there is a white curved shape on the right side of the image.

ИНКЛЮЗИЯ

INCLUSION – включение

Инклюзия строится на убеждении, что люди ценны по их уникальным возможностям и включены как существенные/важные члены общества

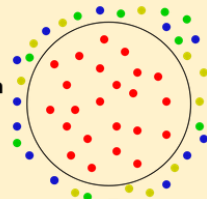
Кого нужно включать?

ИНКЛЮЗИЯ



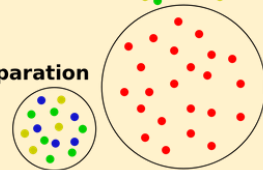
ЭКСКЛЮЗИЯ

Exklusion



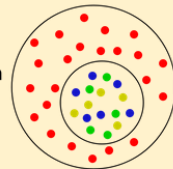
сегрегация

Separation



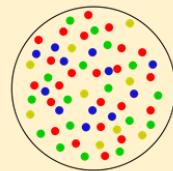
интеграция

Integration



ИНКЛЮЗИЯ

Inklusion



СТРАТЕГИИ ВКЛЮЧЕНИЯ

протест и
самоотрицание



попытка
объединения и
интеграции



принятие
исключительности
через ее
презентацию



СООТНОШЕНИЕ ПОНЯТИЙ





ПОНЯТИЕ БУЛЛИНГ/ ТРАВЛЯ

Буллинг – это групповое насилие, эмоциональное и/или физическое

Критерии травли:

- Асимметричность
- Преднамеренность и систематичность
- Групповой процесс или «групповая болезнь»
- Не прекращается сам по себе

БУЛЛИНГ ИЛИ НЕТ

- В 8-9 классе одноклассники начали смеяться над двумя девочками, называя их зомби. Считалось, что нельзя касаться их вещей, подходить, разговаривать с ними. Если они прикоснутся к человеку, то с ним тоже целый день никто не разговаривал и относился, как к прокаженному.
- Мальчик дал подзатыльник однокласснику на глазах у всего класса.
- В социальной сети на всех фотографиях лицо одного одноклассника постоянно замазывают.
- Девочку, которая пополнила в 6 классе стали называть «пончиком». Одноклассники шутили и смеялись. В 11 классе девочка похудела и ее стали называть «бревнышком».



КЕЙС

Во время семинаров Андрей ведет себя очень активно: перебивает педагога, встает с места и машет руками, встает с места и идет налить воды.

Андрей ведет себя ярко и демонстративно.

Педагог просит потерпеть до перерыва, не перебивать, но участник не слушает.

Участники семинара злятся на Андрея, закатывают глаза и зло ему отвечают на вопросы.

Что делать педагогу?

РЕАКЦИИ УЧИТЕЛЯ

- Андрей, почему ты не понимаешь, что всем мешаешь?! Сколько можно?
- Не слишком вежливо так себя вести.
- Уже весь класс от тебя устал!
- Не трогайте Андрея! (к группе)
- Открываем учебник на странице 22, тема 12.
- Ну-ка тихо, всем сесть! Урок начался!
- Андрей, ты пытаешься выделиться? Тебе это удалось.
- ...

РЕАКЦИИ УЧИТЕЛЯ

ИГНОРИРОВАНИЕ

- Открываем учебник на странице 22, тема 12.
 - Учитель молча продолжает урок. Делает вид, что не заметил.
-

АГРЕССИЯ

- Уже весь класс от тебя устал!
- Андрей, ты пытаешься выделиться? Тебе это удалось.

ПОСЛЕДСТВИЯ



Авторитет учителя падает. Андрей не изменит поведение. Класс увидит, что так вести себя можно.



Молчание – знак согласия, возможен буллинг.



Андрей почувствует себя униженным и может стать жертвой буллинга. Класс боится учителя и считает негативное отношение к Андрею. Что с безопасностью в группе?

РЕАКЦИИ УЧИТЕЛЯ


АВТОРИТАРНАЯ ПОЗИЦИЯ И ИГНОРИРОВАНИЕ ПРОЦЕССА В ГРУППЕ


- Ну-ка тихо, всем сесть!
Урок начался!


ПОПЫТКА ЗАЩИТИТЬ АНДРЕЯ

- Не трогайте Андрея!

ПОСЛЕДСТВИЯ

- 
- Группа испугается. Групповой процесс продолжится, возможен буллинг.
-

- 
- Андрей почувствует себя особенным.

- 
- Группа может разозлиться. Буллинг возможен.



ПРОФИЛАКТИКА ТРАВЛИ. СИТУАТИВНО

Что делали мы:

1. Обращали внимание группы и его на происходящее. Андрей, ты куда? Что сейчас происходит?
2. Поддерживали участника и группу, обозначали потребности. Вижу, что тебе тяжело сидеть неподвижно, группе – тожесложно.
3. Обозначали границы:
Ты отвлекаешься от семинара и отвлекаешь других. Это недопустимо.
4. Предлагали альтернативу:
У нас будет перерыв и я покажу, где взять чай.



ПРОФИЛАКТИКА ТРАВЛИ. СТРАТЕГИЧЕСКИ

Работа с участником в группе:

1. Терпеливая и уважительная позиция педагога:

обращать внимание на нарушение правил, но не оценивать личность быть последовательным

2. Предложение проявить свою креативность в делах:

предлагать участие в мероприятиях
предлагать проявлять активность/удовлетворять потребность там, где можно

3. Поддержка социального общения:

хвалить за речь после речи другого
поощрять внимательное слушание другого и т.п.



ПРОФИЛАКТИКА ТРАВЛИ. СТРАТЕГИЧЕСКИ

Работа с группой:

- Создавать сплоченную группу
- Формировать безопасную атмосферу
- Незамедлительно реагировать на любые оскорбления, шутки и насилие, не поддерживать шутки со стороны участников
- Подавать личный пример
- Помогать в решении сложных ситуаций
- Апеллировать к ценностям
- Называть вещи своими именами (буллинг – это насилие)
- Создавать новые правила, где есть возможность выразить напряжение социально-приемлемыми способами и обратиться за помощью

ВЛИЯНИЕ

- АКТИВНАЯ ПОЗИЦИЯ,
- НЕ ИГНОРИРОВАНИЕ
- ТРАНСЛИРОВАНИЕ ЦЕННОСТЕЙ
- ПОСЛЕДОВАТЕЛЬНОСТЬ

ФОРМИРОВАНИЕ КУЛЬТУРЫ

1. Обозначить ценности

2. Зафиксировать их

Например: «негативные высказывания за спиной неприемлемы»

3. Предлагать действия

Обозначить, как эта ценность должна выглядеть на уровне поступков

4. Напоминать

Постоянно напоминать о новых ценностях и правилах

5. Подавать пример





А ЕСЛИ УЖЕ БУЛЛИНГ?

Что делать?



СХЕМА РАБОТЫ С ТРАВЛЕЙ

- **1. Назвать явление**
- В нашей группе происходит травля.
- **2. Дать однозначную оценку**
- Насилие недопустимо.
- **3. Обозначить как проблему группы**
- Наша группа болеет, всем плохо и небезопасно.
- **4. Активизировать моральное чувство, ответственность каждого**
- Каждый участвовал в травле. Покажите на пальцах (упражнение). Готовы ли делать нашу группу безопасной и дружелюбной?
- **5. Сформулировать позитивные правила в группе и заключить контракт**
- Какие правила нам нужны для этого? Давайте подпишемся под ними и будем помогать друг другу их воплощать в жизнь.
- **6. Поддерживать изменения**
- **7. Гармонизировать иерархию**
- Кто в нашей группе лучше всех рисует, считает, общается? Сделаем вечер творчества?

ИНСТРУМЕНТЫ

Признание ответственности

Литература: «Гадкий утёнок» (+мультим Гарри Бардина), «Чучело», «Повелитель мух» (+фильмы).

Подборка фильмов: <https://mel.fm/blog/detsky-pioner/43278-10-filmov-o-travle-kotoryye-pomogut-detyam-i-podrostkam>

Игры и упражнения: «Кареглазые/Голубоглазые» (Джеймс Эллиотт), «Оценить на пальцах», «Шкала», «Шаг вперед»

Комиксы: <http://www.respect.com.mx/ru>

Притчи: например, про яблоки.....



ДО ВСТРЕЧИ!

СОЦИАЛЬНОЕ НАПРАВЛЕНИЕ



Проект «Второе дыхание»

Профилактика эмоционального выгорания.
Действует при поддержке Фонда президентских грантов.



Психологическая помощь

Дежурные дни и открытые консультации.
Индивидуальная, семейная и групповая.
В том числе бесплатно и бюджетно.

КОНТАКТЫ



+7 (953) 371-20-03,
336-72-86



vk.com/fpsyh,
fpsycenter@gmail.com



Санкт-Петербург, ул.
Гагаринская, 30



Директор Центра
Трубачева Рената,
+7 (906) 268-93-21



**Руководитель направления
профессионального развития психологов**
Бурова Татьяна,
+7 (921) 307-60-78



Координатор программ
Софья Иванова,
+7 (904) 610-54-23



**Руководитель направления
психологической помощи**
Анастасия Гончарова
+7 (911) 120-62-53



**СПАСИБО ЗА
ВНИМАНИЕ!**

<https://mega-talant.com>